

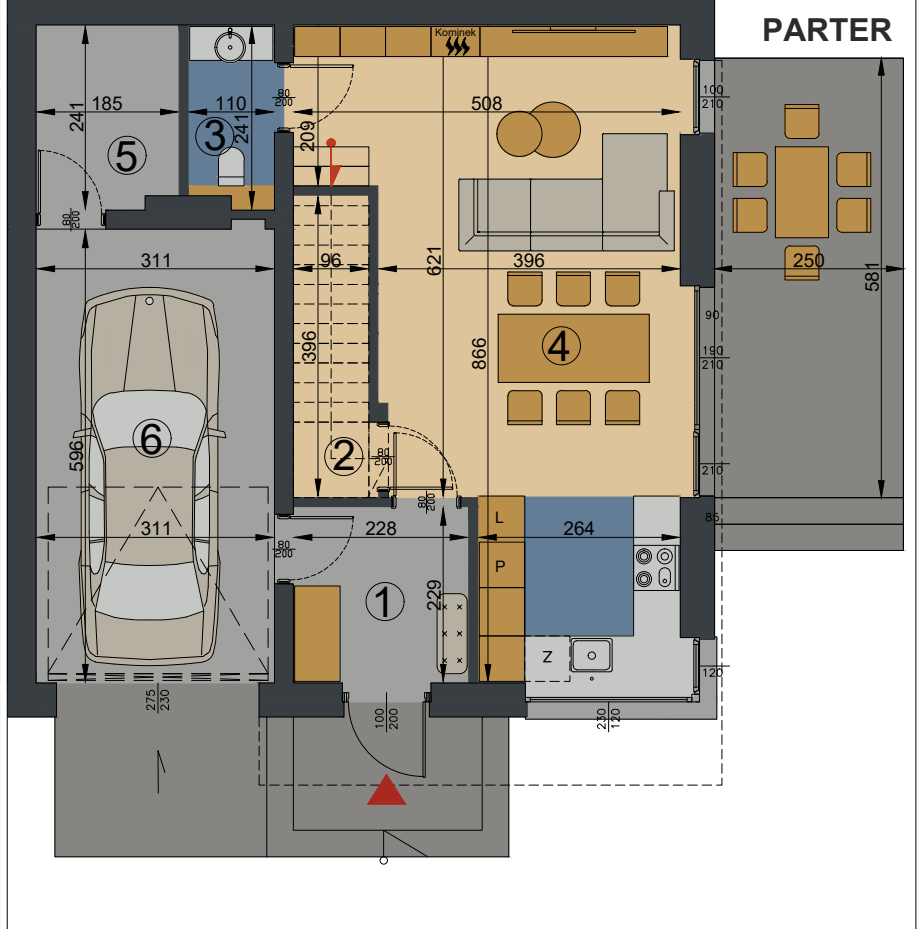


Osiedle klonowa

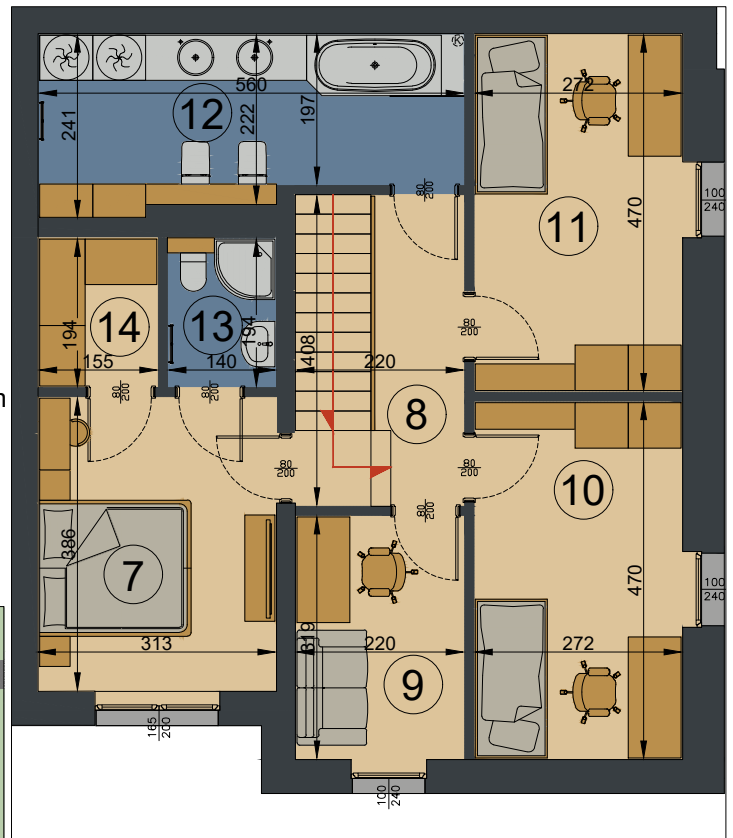
Wysokie Mazowieckie
ul. ks. Pr. Józefa Obrebskiego

10

LOKAL 135m²
TEREN 264m²



PIĘTRO



ZESTAWIENIE POWIERZCHNI UŻYTKOWEJ

LP	NAZWA	wys[cm]	pow. [m ²]
PARTER			
1	Wiatrołap	272	5,00
2	Spizarka	236	1,00
3	WC	272	2,50
4	Salon+kuchnia	272	33,00
5	Pom. techniczne	272	4,40
6	Garaż	240	18,50
PIĘTRO			
7	Sypialnia	272	12,00
8	Klatka schodowa	272	8,50
9	Gabinet	272	7,00
10	Sypialnia	272	12,70
11	Sypialnia	272	12,70
12	Łazienka+pralnia	272	12,00
13	Łazienka	272	2,70
14	Garderoba	272	3,00
SUMA POW. UŻYTKOWEJ LOKALU			135,00

0 1m 2m



Biuro sprzedaży:

tel.604 258 603,

e-mail: mieszkania.master@gmail.com

Investor:

"MASTER" Borys Budownictwo Sp. Jawna
18-200 Wysokie Mazowieckie, ul.1-go Maja 27

