



# Osiedle klonowa

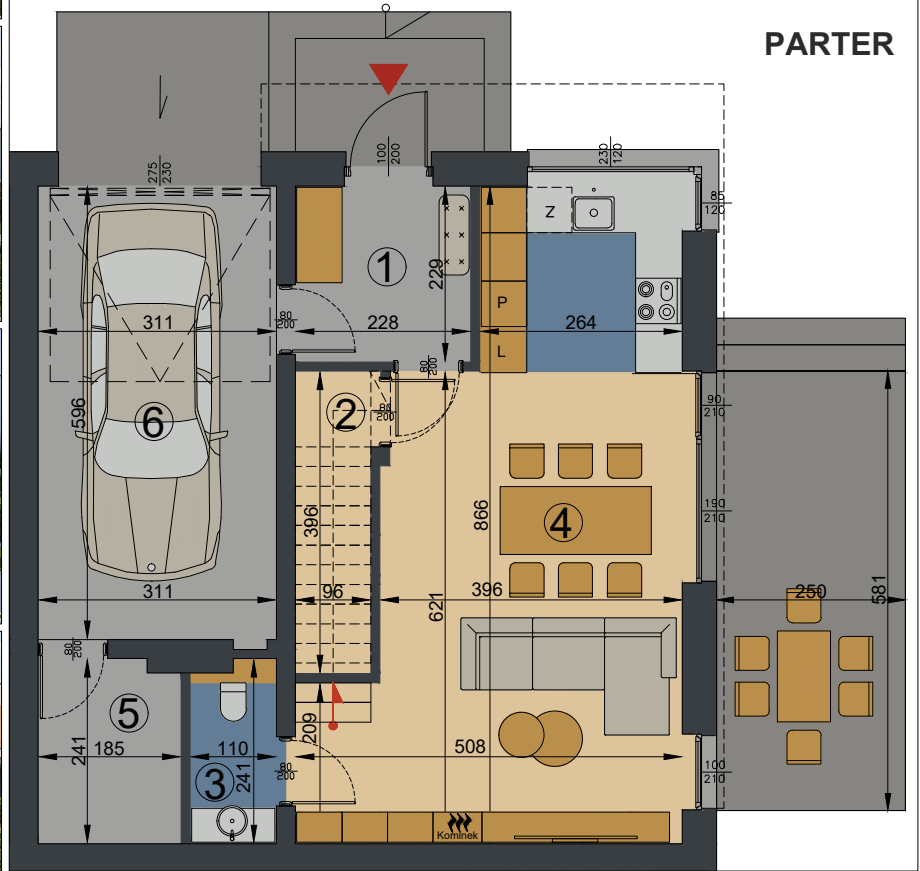
# 5

Wysokie Mazowieckie  
ul. ks. Pr. Józefa Obremskiego

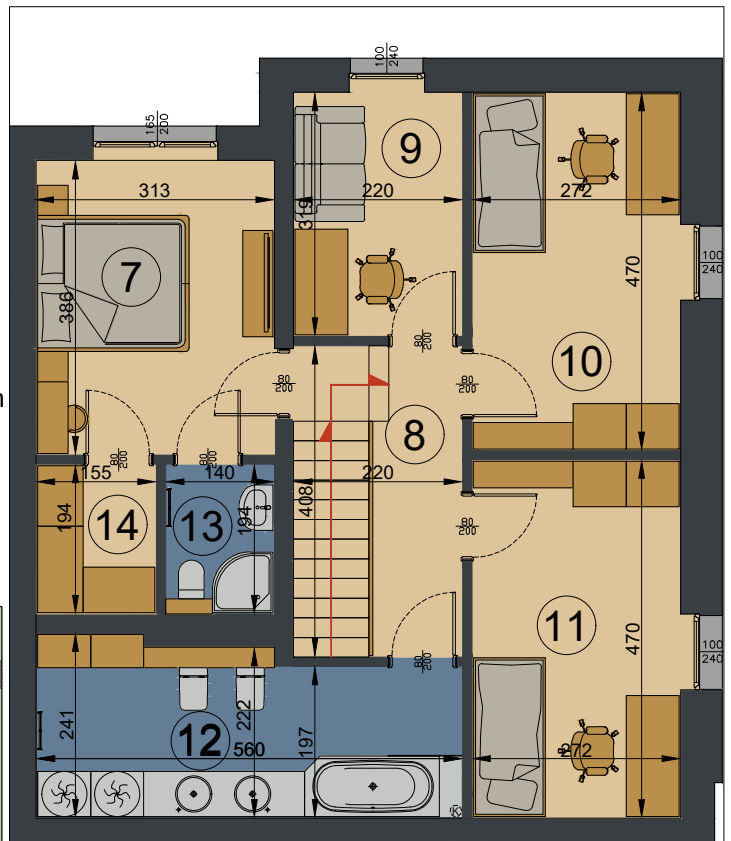
LOKAL 135m<sup>2</sup>  
TEREN 264m<sup>2</sup>



## PARTER



## PIĘTRO



### ZESTAWIENIE POWIERZCHNI UŻYTKOWEJ

LP	NAZWA	wys[cm]	pow. [m <sup>2</sup> ]
<b>PARTER</b>			
1	Wiatrołap	272	5,00
2	Spiżarka	236	1,00
3	WC	272	2,50
4	Salon+kuchnia	272	33,00
5	Pom. techniczne	272	4,40
6	Garaż	240	18,50
<b>PIĘTRO</b>			
7	Sypialnia	272	12,00
8	Klatka schodowa	272	8,50
9	Gabinet	272	7,00
10	Sypialnia	272	12,70
11	Sypialnia	272	12,70
12	Łazienka+pralnia	272	12,00
13	Łazienka	272	2,70
14	Garderoba	272	3,00
<b>SUMA POW. UŻYTKOWEJ LOKALU</b>			<b>135,00</b>

0 1m 2m



### Biuro sprzedaży:

tel.604 258 603,

e-mail: mieszkania.master@gmail.com

### Inwestor:

"MASTER" Borys Budownictwo Sp. Jawna  
18-200 Wysokie Mazowieckie, ul.1-go Maja 27

